

OBERKIRCH
Große Kreisstadt in der Ortenau



OBERKIRCH
»»MOBIL»»

2. Oberkircher Mobilitätsgespräch: aufsteigen



20. Juli 2022

Programm

- 19.00h Begrüßung und Erläuterungen zum Ablauf (BM Christoph Lipps)
- 19.10h Impulsvortrag Fahrradverleihsysteme (Frieder Zappe, VRN)
- 20.00h Radwegeinfrastruktur
- 20.20h Radabstellanlagen
- 20.40h Kommunikation über und zum Radverkehr
- 20.45h Abschlussdiskussion, Zusammenfassung und Ausblick

Über uns

Die “Initiative Oberkirch Mobil” wurde im Jahr 2020 von Stephan Hielscher und Christian Jakob gegründet. Das Ziel ist in Oberkirch eine Mobilitätswende anzustoßen.

- Beratung durch Experten
- Beratung gefördert durch Landesmittel – Programm „Allianz für Beteiligung“
- Offene Gruppierung

20.07.2022



Frieder Zappe Verkehrsverbund Rhein-Neckar GmbH



20. Juli 2022

1. Umfrage

Scannen Sie den QR-Code oder
nutzen Sie den Link im Chat:

https://survey.lamapoll.de/Oberkircher-Mobilitaetsgespraeche_aufsteigen_1/



Mobilitätsstationen





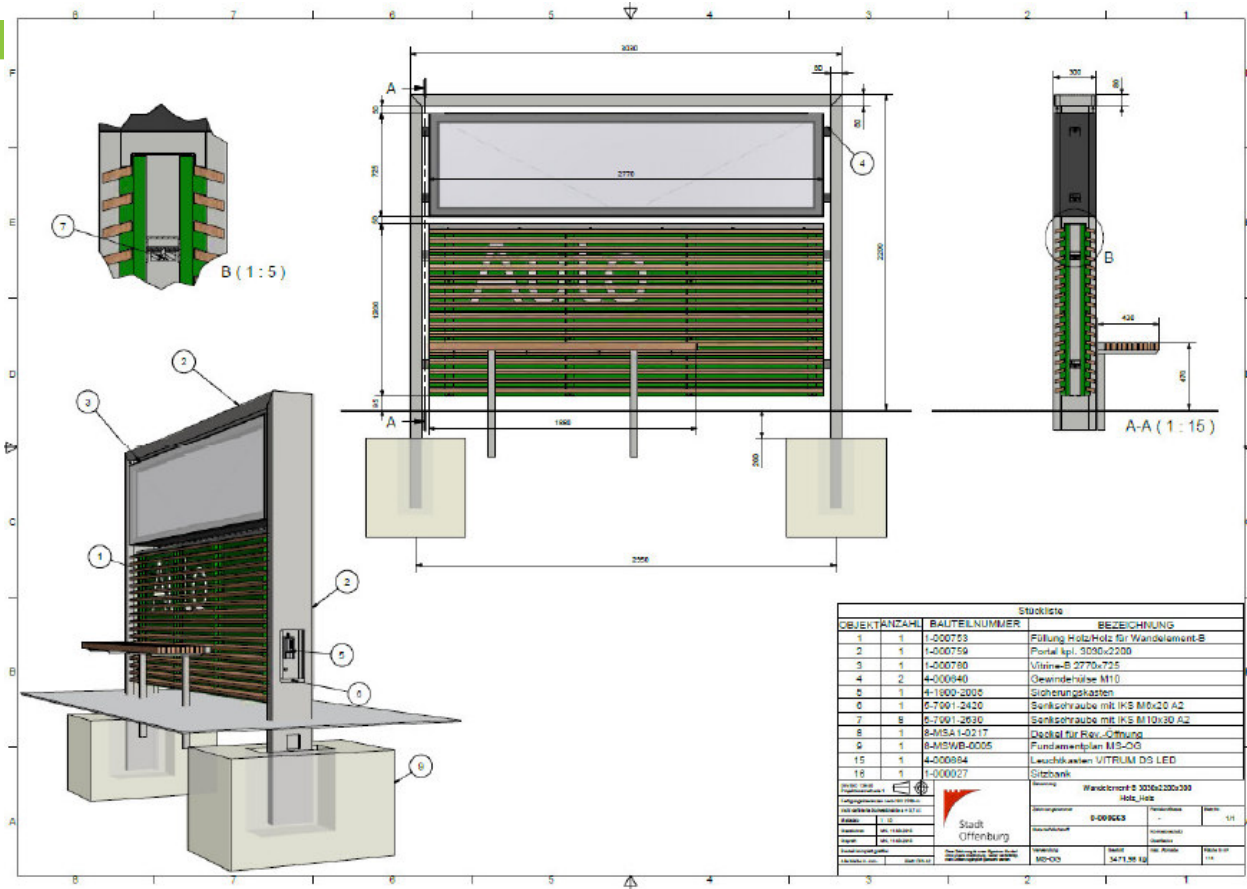
20.07.2022

Wir arbeiten dran:

Rheinau
Kehl Appenweier
Willstätt
Offenburg
Schutterwald
Neuried Gengenbach
Friesenheim
Lahr



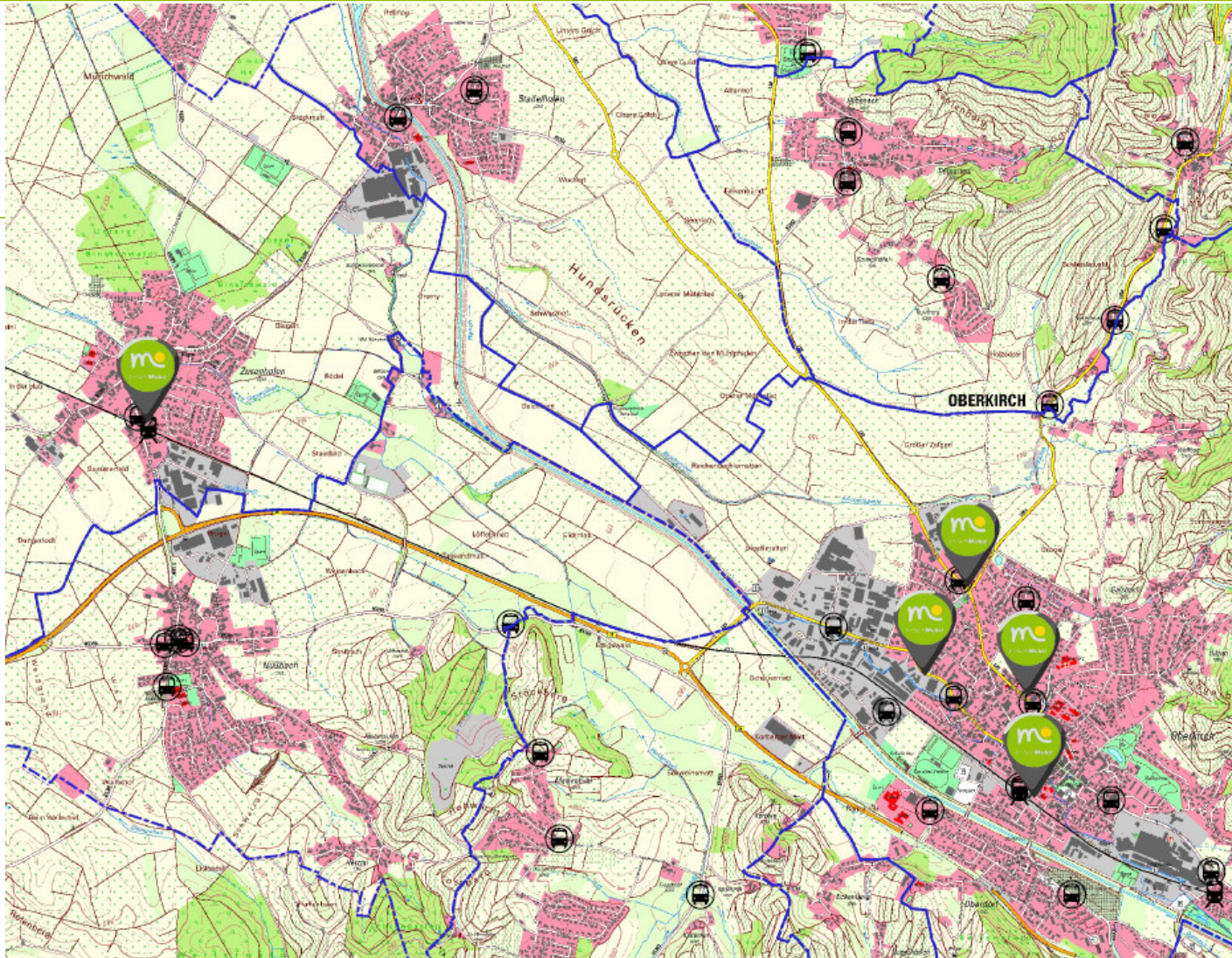
**MOBILITÄTSNETZWERK
ORTENAU**



OBJEKTNUMMER	BAUTEILNUMMER	BEZEICHNUNG
1	1-000753	Füllung Holz/Holz für Wandelement-B
2	1-000759	Panel typ. 3030x2200
3	1-000780	Vitrine-B 2770x725
4	4-000940	Gewindestülpe M10
5	4-1800-2005	Sicherungskasten
6	6-700-1-2420	Senkschraube mit KS M10x20 A2
7	6-700-1-2630	Senkschraube mit KS M10x30 A2
8	8-0154-1-3217	Abstell für Rev.-Schwung
9	8-0154B-0005	Fundamentfüßler MS-DG
15	4-000984	Leuchtkasten VITRUM DG LED
18	1-000027	Sitzbank

20.07.2022

8

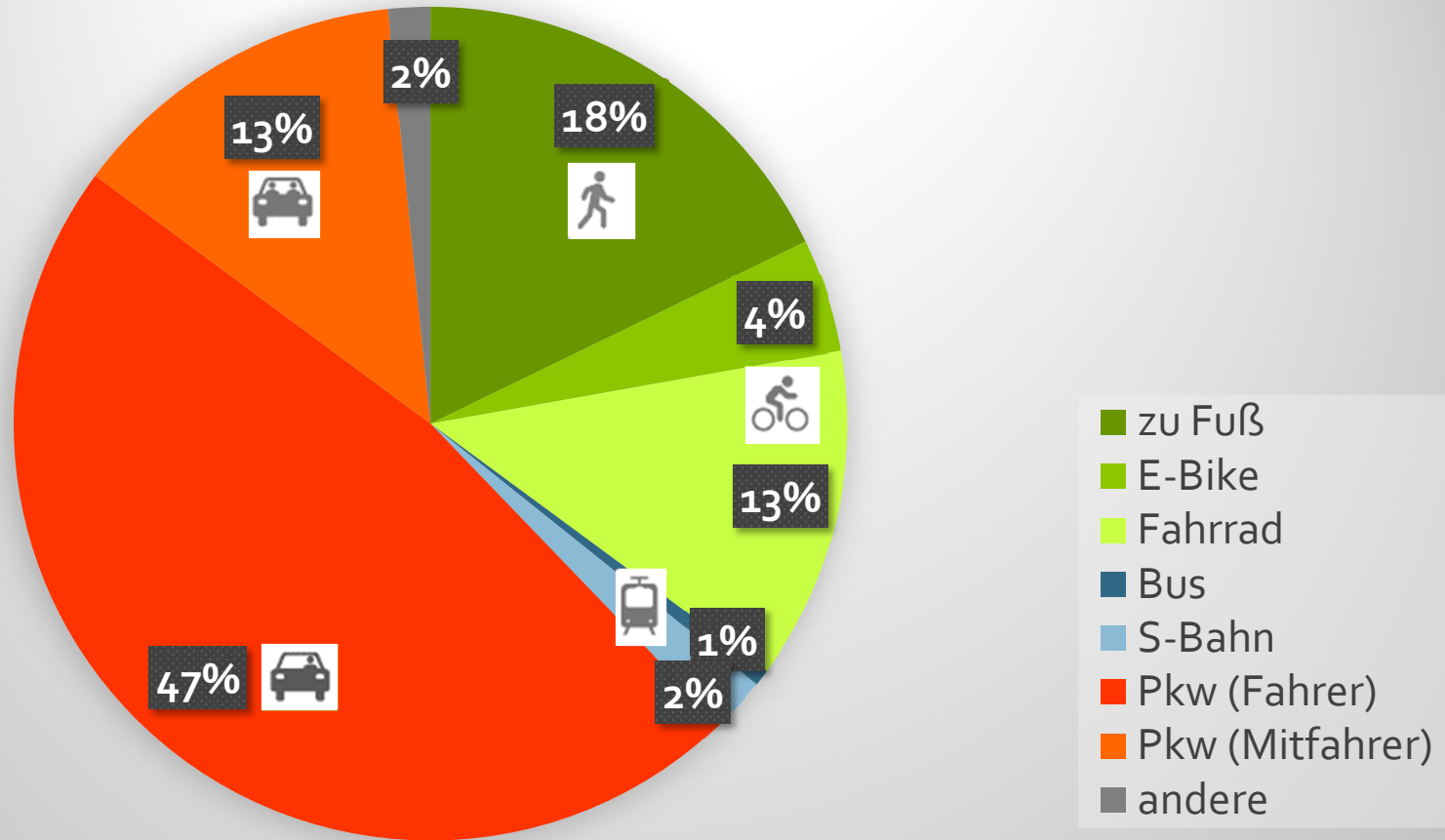


20.07.2022

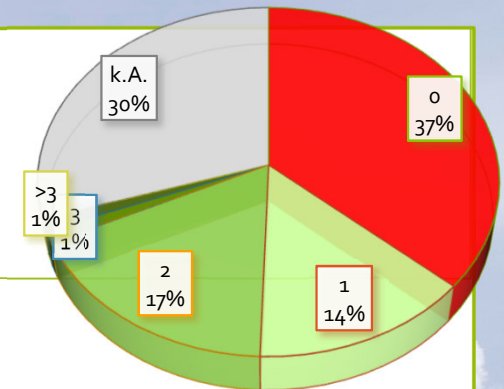


Auswertung 1. Umfrage

Modal Split Oberkirch (Juni 2021)

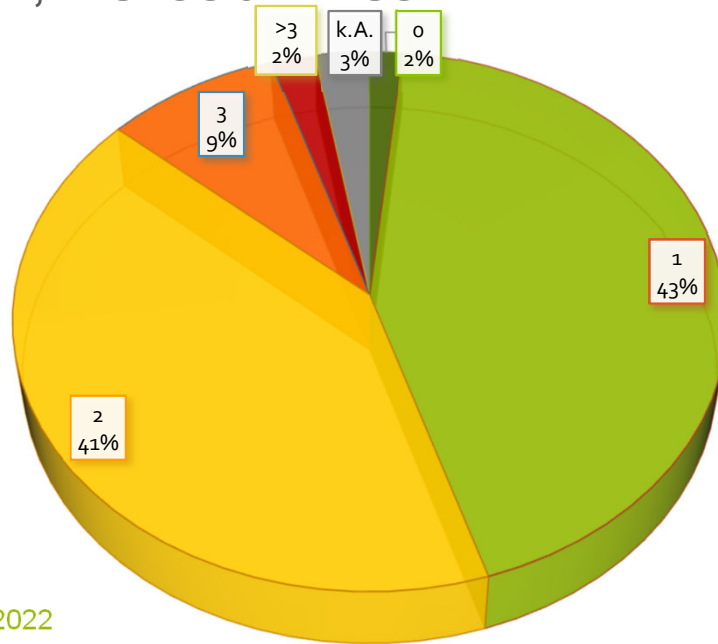


Mobilitätsdaten Oberkirch

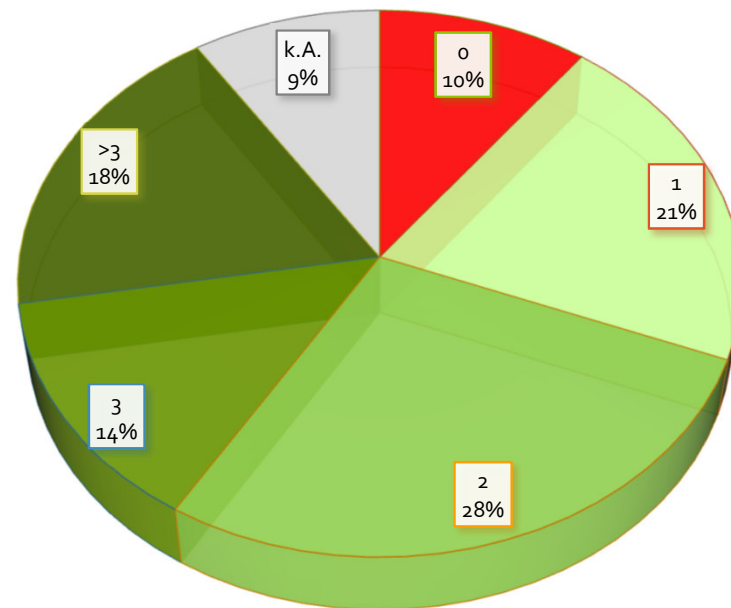


E-BIKES JE HAUSHALT

2,6-2,7 AUTOS JE HAUSHALT

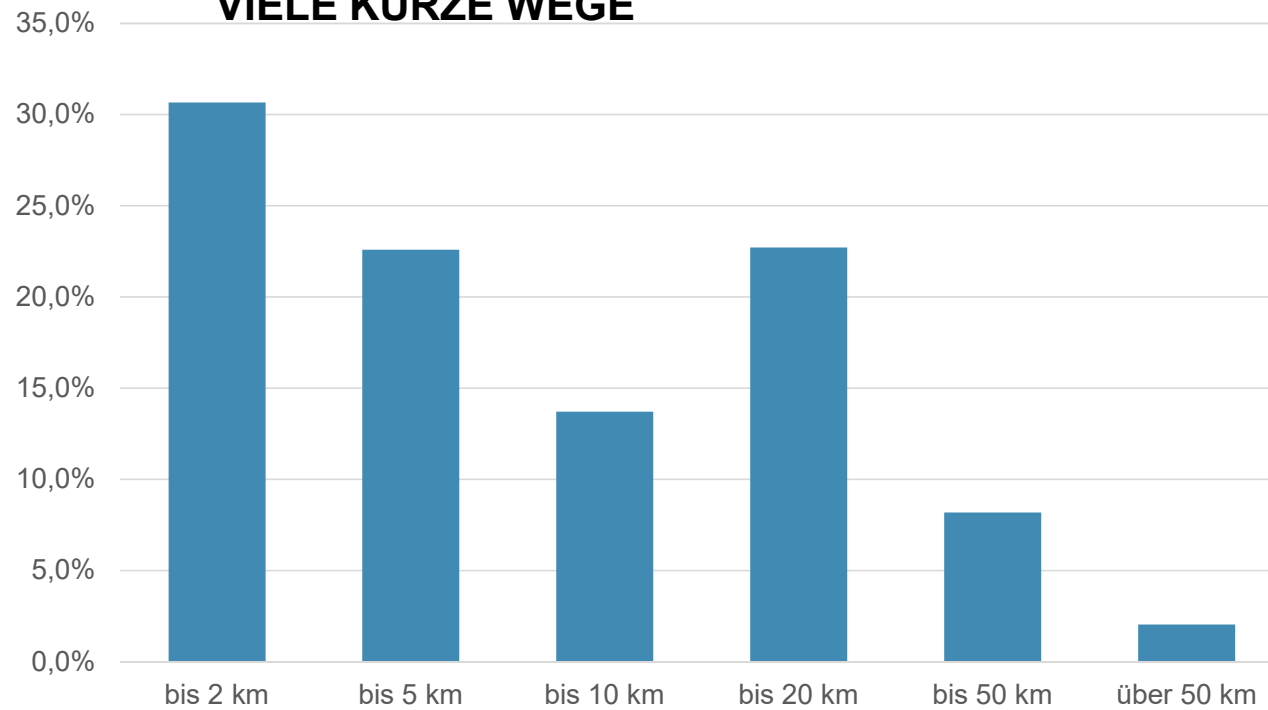


2,9 FAHRRÄDER JE HAUSHALT



Mobilitätsdaten Oberkirch

VIELE KURZE WEGE



Programm

- 19.00h Begrüßung und Erläuterungen zum Ablauf (BM Christoph Lipps)
- 19.10h Impulsvortrag Fahrradverleihsysteme (Frieder Zappe, VRN)
- 20.00h **Radwegeinfrastruktur**
- 20.20h Radabstellanlagen
- 20.40h Kommunikation über und zum Radverkehr
- 20.45h Abschlussdiskussion, Zusammenfassung und Ausblick

Programm

- 19.00h Begrüßung und Erläuterungen zum Ablauf (BM Christoph Lipps)
- 19.10h Impulsvortrag Fahrradverleihsysteme (Frieder Zappe, VRN)
- 20.00h Radwegeinfrastruktur
- **20.20h Radabstellanlagen**
- 20.40h Kommunikation über und zum Radverkehr
- 20.45h Abschlussdiskussion, Zusammenfassung und Ausblick

Radabstellanlagen



- Kosten je Anlehnbügel: ca. 400 € inkl. Montage
- Jeweils 20.000 € im Doppelhaushalt für 2022/2023 eingestellt

Programm

- 19.00h Begrüßung und Erläuterungen zum Ablauf (BM Christoph Lipps)
- 19.10h Impulsvortrag Fahrradverleihsysteme (Frieder Zappe, VRN)
- 20.00h Radwegeinfrastruktur
- 20.20h Radabstellanlagen
- 20.40h Kommunikation über und zum Radverkehr
- 20.45h Abschlussdiskussion, Zusammenfassung und Ausblick

Beschilderung

- RadNETZ BW: Mängelmeldung an radnetz@nvbw.de
- städtische Beschilderung: rene.beathalter@oberkirch.de



Abbildung, Foto: VIA

Arbeitsgemeinschaft fahrrad- und fußgängerfreundlicher Kommunen



20.07.2022

19



Was ist eine Fahrradstraße?

Durch entsprechende Schilder und Markierungen wird die gesamte Fahrbahn vorrangig dem Radverkehr zur Verfügung gestellt. Damit Grundstückszufahrten und sonstige erforderliche Verbindungen auch weiterhin erreichbar sind, werden auch Kraftfahrzeuge zugelassen.

Was bleibt gleich?

- Es gilt Tempo 30 als Höchstgeschwindigkeit – für Fahrräder und Kraftfahrzeuge.
- Kraftfahrzeuge und Lieferverkehr bleiben zugelassen.



Was ändert sich?

- Die Friedhofstraße wird zur Vorfahrtstraße.
- Nebeneinanderfahren mit dem Rad ist ausdrücklich erlaubt.
- Die Radfahrer geben das Tempo vor.

Warum wird die Friedhofstraße zur Fahrradstraße?

Hauptstraße und Friedhofstraße sind die wichtigste Radverkehrsverbindung zwischen der Kernstadt und Sundheim. Als Fahrradstraße soll die Friedhofstraße den Verkehr noch sicherer machen. Das hat der Gemeinderat im Rahmen des Radverkehrskonzeptes beschlossen.

Zunächst gibt es einen zweijährigen Probelauf.

Ihr Arbeitskreis Radverkehr
(Bürgergruppe und Mitarbeitende der Stadt Kehl)

Programm

- 19.00h Begrüßung und Erläuterungen zum Ablauf (BM Christoph Lipps)
- 19.10h Impulsvortrag Fahrradverleihsysteme (Frieder Zappe, VRN)
- 20.00h Radwegeinfrastruktur
- 20.20h Radabstellanlagen
- 20.40h Kommunikation über und zum Radverkehr
- 20.45h **Abschlussdiskussion, Zusammenfassung und Ausblick**

2. Umfrage

Scannen Sie den QR-Code oder
nutzen Sie den Link im Chat:

https://survey.lamapoll.de/Oberkircher-Mobilitaetsgespraeche_aufsteigen/



OBERKIRCH
Große Kreisstadt in der Ortenau



OBERKIRCH
>>> MOBIL >>>

2. Oberkircher Mobilitätsgespräch: Vielen Dank für Ihre Teilnahme!



>> oberkirchmobil@gmx.de