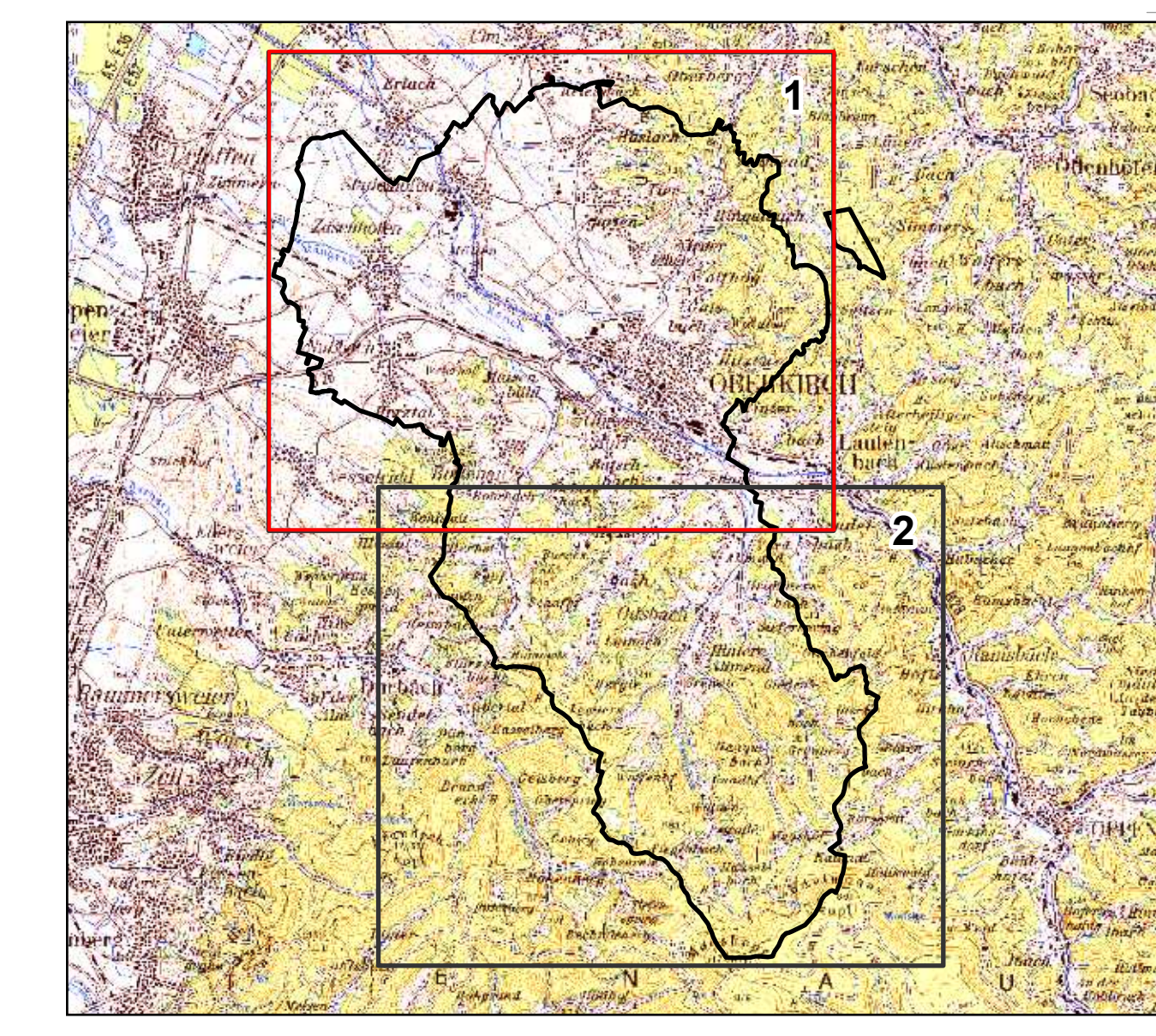




- ### Maßnahmenbereiche
- Erhalt/Entwicklung Extensive Wiesen
 - Erhalt/Entwicklung Streuobst
 - Strukturanreicherung in Acker-/Obstbaulandschaft
 - Erhalt/Entwicklung Strukturreiche Reblandschaft
 - Strukturanreicherung im Bereich General Wildwegeplan
 - Anlage temporärer Gewässer für Amphibien
 - Maßnahmen zur Förderung von Feldvögeln
 - Förderung Verbindungskorridor Fledermause
- ### Maßnahmen flächenscharf
- #### Grünland
- Intensivierung/ Wiederaufnahme einer regelmäßigen Wiesenutzung
 - Umwandlung sonstiger Nutzungen in artenreiche Wiesen
 - Aufwertung von Wiesen durch Anpassung der Bewirtschaftung
 - Wiesenkopf-Ameisenbäuhle - Mahdregime an Bedürfnisse anpassen
 - Skiosen-Sandien - Mahdregime an Bedürfnisse anpassen
 - Wasserrückhalt in der Fläche verbessern
 - Erhalt und Entwicklung von Streuobstwiesen
 - Erhalt und Entwicklung Magerrasen
- #### Wald/Gehölze
- Entwickeln strukturreiche Waldränder/Lichtwald
 - Entwickeln Gehölzgalerien
 - Erhalt Gehölze
 - Rücknahme Gehölze
- #### Gewässer
- Gewässerrandstreifen extensivieren
 - Naturnahe Waldbäche für Zielarten optimieren
 - Regelmäßige Pflege Stillgewässer
 - Anlage Gewässerkomplexe
 - Gezielter Flächenwerb an Ansenbach
 - Verdolung an Fließgewässer entfernen
- ### Nachrichtliche Darstellung
- Maßnahmen Gewässer I. Ordnung
 - Maßnahmen Gewässer II. Ordnung
 - Managementplan FFH-Gebiet
 - Maßnahmen für Graues Langhorn im Offenland (Fokus im 1,5 - 2 km - Umkreis)
 - Dunkelkorridor erhalten und aufwerten (nachgewiesene Flugstraße Graue Langhorn)
 - Dunkelkorridor erhalten und aufwerten (wahrscheinliche Fortsetzung Flugstraße Graue Langhorn)
 - Dunkelkorridor: weitere potentielle Flugbewegungen im Siedlungsbereich
- ### Sonstige Inhalte
- Gemarkung Oberkirch
 - Fließgewässer
 - Kernflächen kommunaler BVP
 - Barriere (Siedlung und Wald)



Auftraggeber	Stadt Oberkirch		
Projekt	Kommunale Biotopverbundplanung		
Planinhalt	Maßnahmenplan Nord		
Datum	20.11.2023	Nummer	1
Bearbeiter	ASH, JFR	Maßstab	1:9.000
		BHM Planungsgesellschaft mbH Bruchsal • Freiburg • Nürtingen	

Entwurf

