

Achse 300 In der Au

H = 1000.000 m
T = 4.000 m
f = 0.008 m
km 0+009.432
h TS = 167.806 m
K-Wert = 10,000

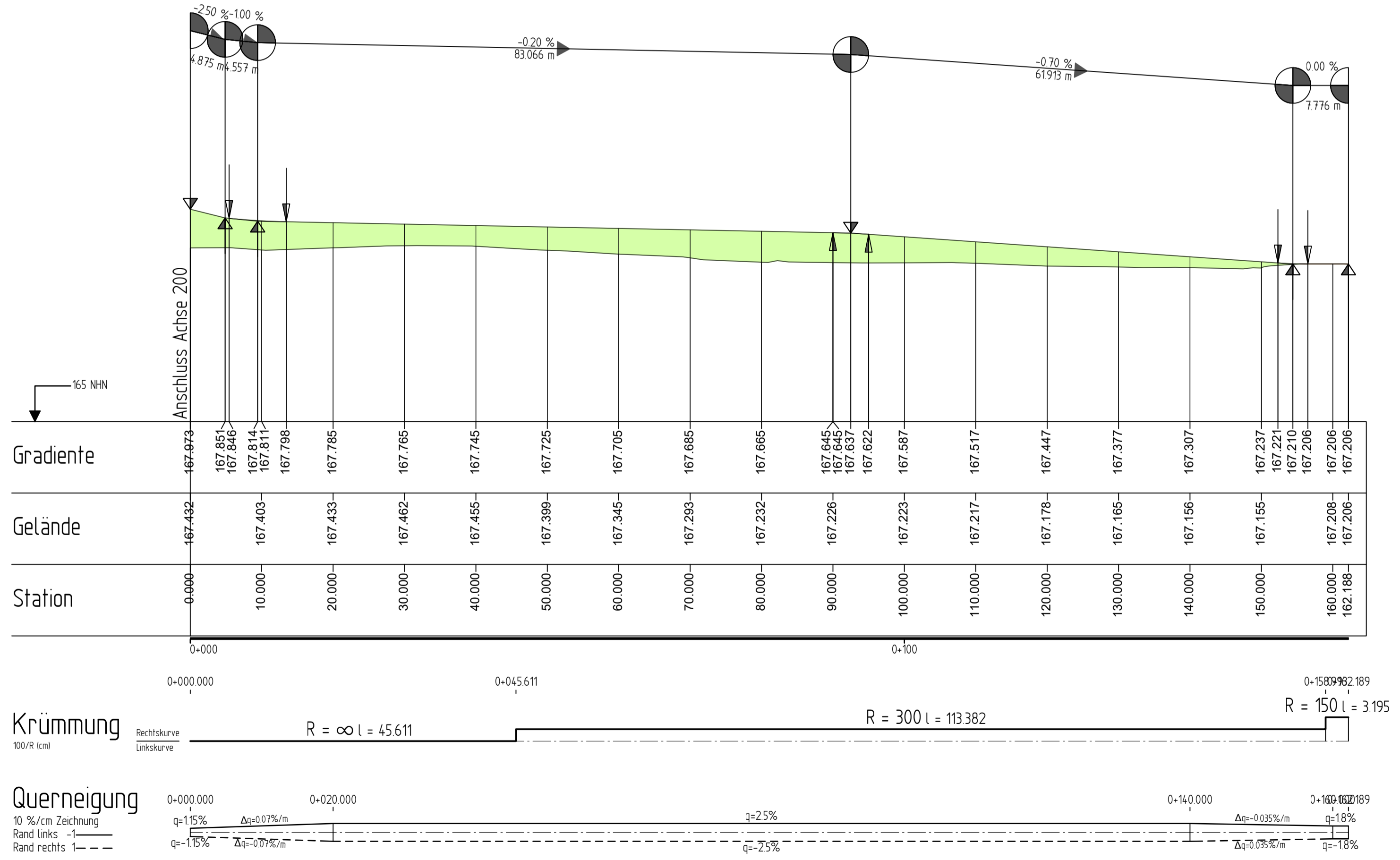
ohne Ausrundung
km 0+004.875
h TS = 167.851 m
K-Wert = 0,000

ohne Ausrundung
km 0+000.000
h TS = 167.973 m
K-Wert = 0,000

H = 1000.000 m
T = 2.500 m
f = 0.003 m
km 0+092.498
h TS = 167.640 m
K-Wert = 10,000

ohne Ausrundung
km 0+162.188
h TS = 167.206 m
K-Wert = 0,000

H = 600.000 m
T = 2.100 m
f = 0.004 m
km 0+154.412
h TS = 167.206 m
K-Wert = 6,000



LEGENDE:

- geplanter Schacht: Achslage links / Mitte / rechts
- Schachtbeschriftungen:
- SEL SE SER Straßeneinlaufschaft: links / Mitte / rechts
- BEL BE BER Bergstraßeneinlaufschaft: links / Mitte / rechts
- EL E ER Muldeneinlaufschaft: links / Mitte / rechts
- KL K KR Kontrollschacht: links / Mitte / rechts
- PL P PR Prüfschacht: links / Mitte / rechts
- Graben oder Mulde: links / rechts
- Sickerleitung: links / rechts
- Parallelweg: links / rechts
- Gradientenstempel / Gradientenhochpunkt
- Anfang u. Ende Ausrundung: Wanne / Kuppe

Die Straßeneinläufe werden an die bestehende bzw. neue Kanalisation angeschlossen.
 Die Sickerleitung wird an die Straßeneinläufe angeschlossen.
 Kanalisation siehe gesonderte Planung

Bei Straßenlängsneigung von < 1.0 % sind am Tiefrand der Fahrbahn
 Rinnenplatten von Einlaufschaft zu Einlaufschaft einzubauen.

BREINLINGER INGENIEURE
Tiefbau GmbH

Kanalstraße 1-4 D-78532 Tuttlingen T+ 49 74 61 - 184 - 0
 Rotebühlstraße 44 D-70178 Stuttgart T+ 49 711 - 78 78 16 - 0
 office@breinlinger.de www.breinlinger.de
 BERATENDE INGENIEURE TUTTLINGEN | STUTTGART

ortenau kreis

Landratsamt Ortenaukreis
Straßenbauamt

Nr.	Art der Änderung	Datum	Name

Nächster Ort: Oberkirch

Straßenplan Nr. **K5305**

	von Netzknoten	nach Netzknoten	Station
Anfangsstation	7 41 40 37	7 41 40 27	1 9 5 0
Endstation	7 41 40 29	7 41 40 14	1 0 0 0

K 5305
Neubau der K 5305
Ortsumfahrung
Zusenhofen/Nußbach

Unterlage 6
Plan 300.1

	Datum	Zeichen
bearbeitet	15.06.2020	Abl
gezeichnet	15.06.2020	Abl/Jce
geprüft		

VORENTWURF

Höhenplan
In der Au
Achse 300
Maßstab 1: 500/50

Aufgestellt:
Offenburg, ____ 2020
Straßenbauamt

gez. Gäßler, Baudirektor